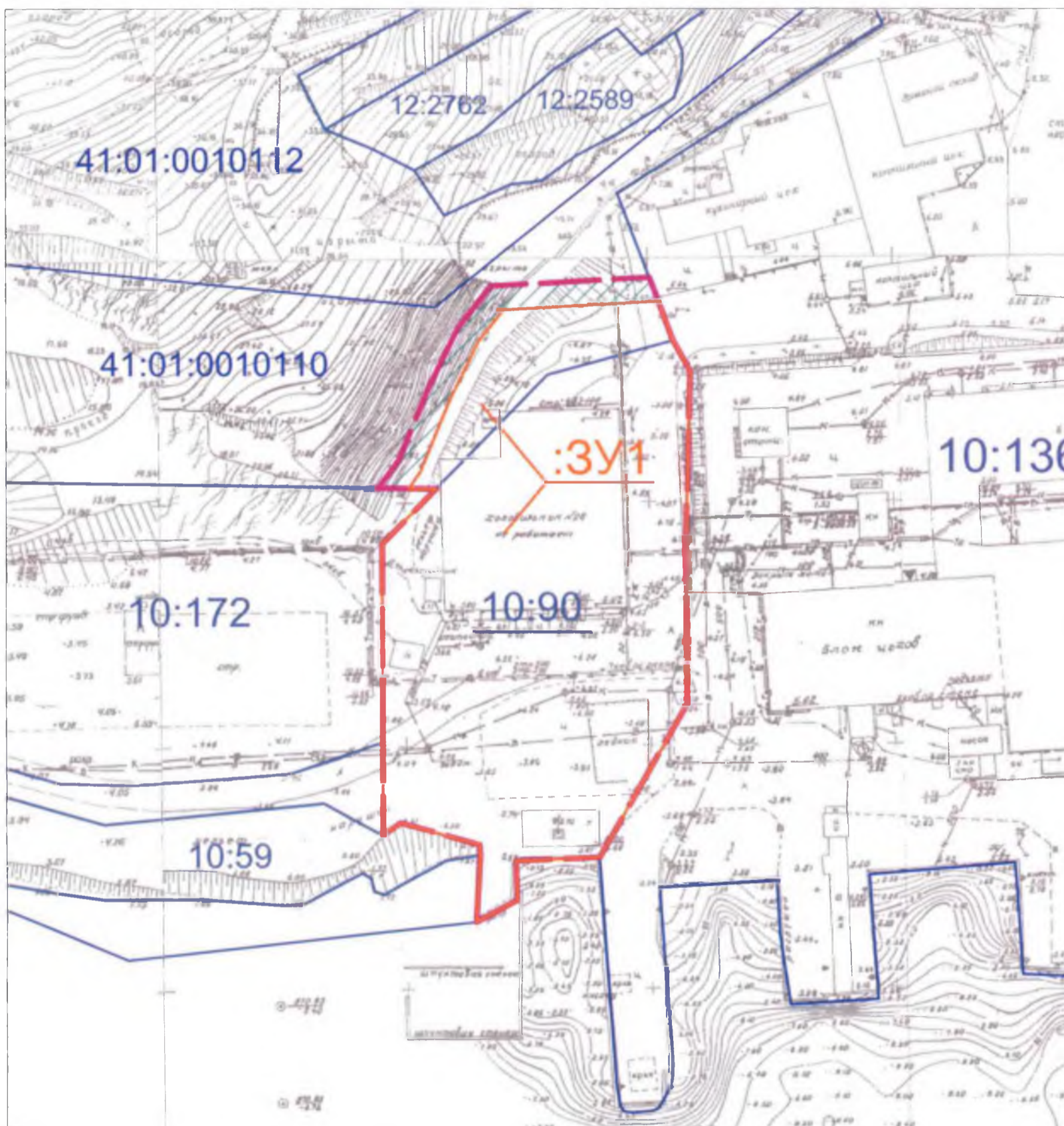


Чертеж межевания территории части планировочного подрайона 3.4.1. Международный рыбный порт (в районе улицы Читинской) Северного городского планировочного района в Петропавловск-Камчатском городском округе (Основной чертеж)



Условные обозначения:



Границы образуемых земельных участков



Граница территории разработки проекта межевания территории



Границы земельных участков зарегистрированных в ЕГРН



Границы земель общего пользования



Границы кадастрового квартала

М 1:500

						ПМТ - 26/24			
						Проект межевания территории части планировочного подрайона 3.4.1. Международный рыбный порт (в районе улицы Читинской) Северного городского планировочного района в Петропавловск-Камчатском городском округе			
Изм.	Ксл.уч	Лист	№ док.	Подпись	Дата	Основная часть проекта межевания территории	Стадия	Лист	Листов
							ПМ	1	2
						Чертеж межевания территории	ИП Г.Г. Белоусов		