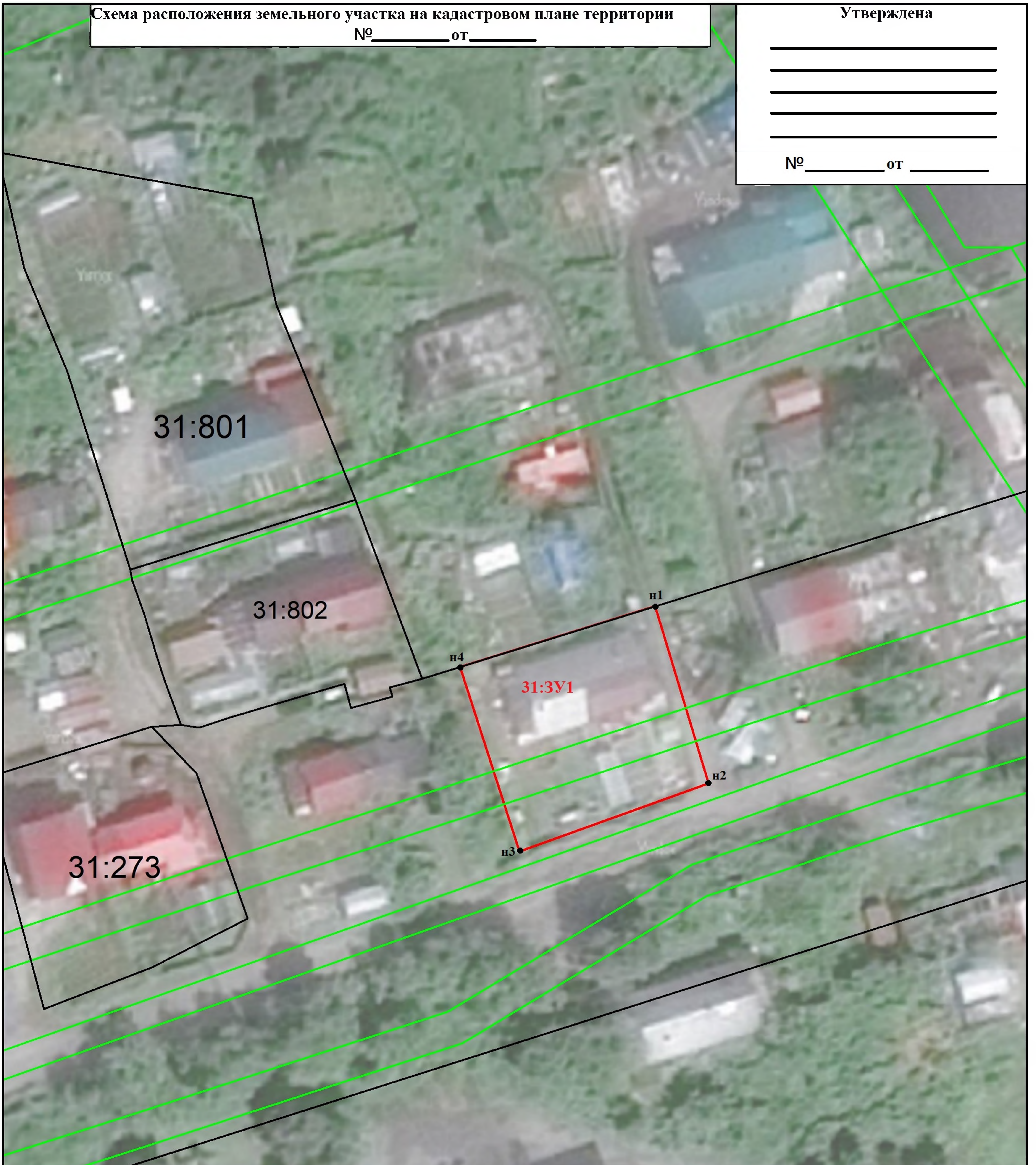


Схема расположения земельного участка на кадастровом плане территории  
№ \_\_\_\_\_ от \_\_\_\_\_

Утверждена

\_\_\_\_\_  
\_\_\_\_\_  
\_\_\_\_\_  
\_\_\_\_\_

№ \_\_\_\_\_ от \_\_\_\_\_



Масштаб 1:500

Система координат МСК - 41

Условные обозначения :

— - Вновь образованная часть границы, сведения о которой достаточны для определения её границ

n1 - Обозначения Новой характерной точки

— - Охранная зона коммуникаций

● - Характерная точка границы, сведения о которой позволяют однозначно определить её положение на местности

Условный номер образуемого земельного участка		
41:01:0010131:3У1		
Площадь земельного участка : 804 кв.м		
№ Точек	X	Y
1	557559.21	1420154.76
2	557533.58	1420162.50
3	557523.71	1420135.11
4	557550.44	1420126.54
1	557559.21	1420154.76