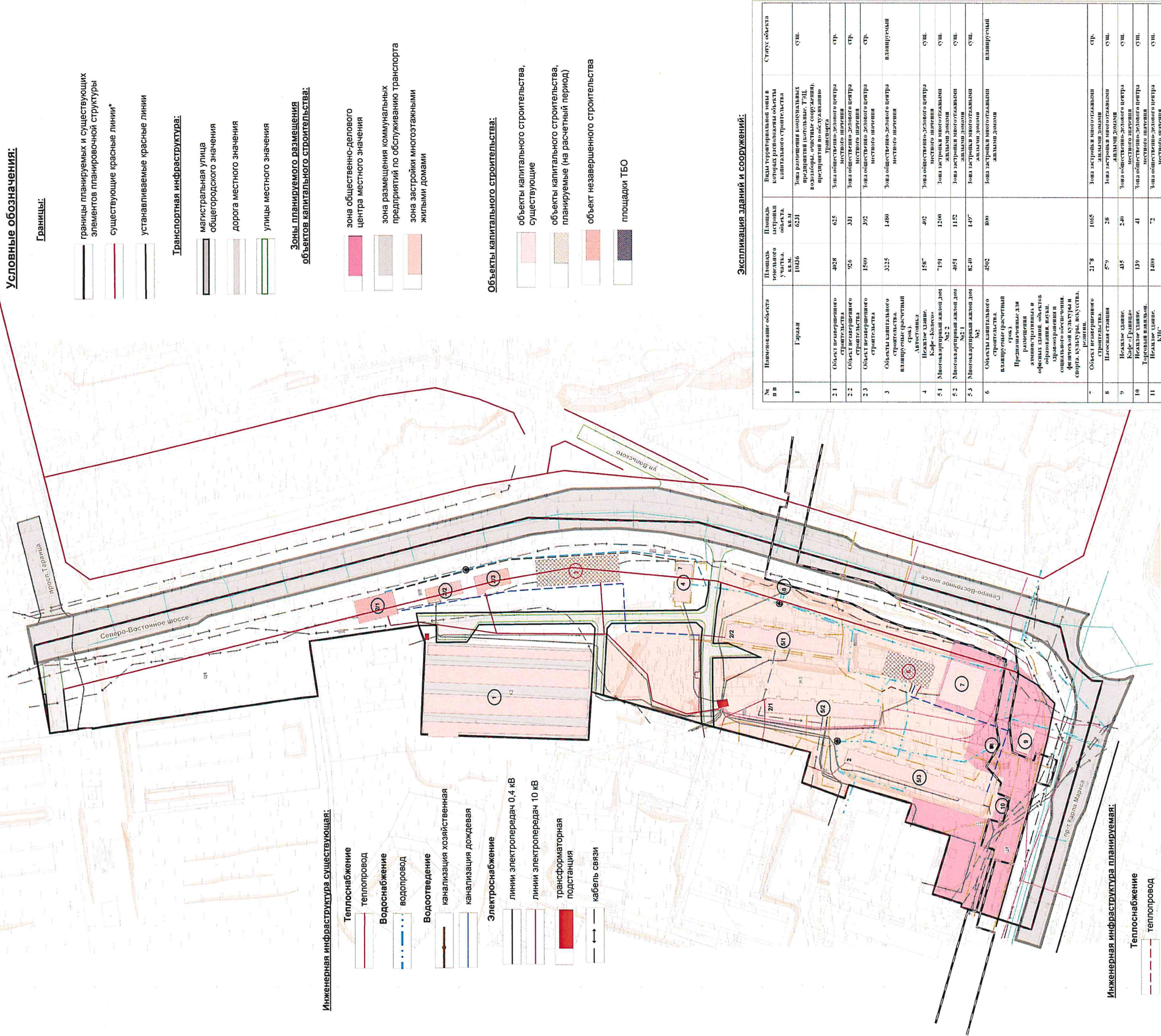




ЧЕРТЕЖ ПЛАНИРОВКИ ТЕРРИТОРИИ ЧАСТИ КВАРТАЛА № 2 ПЛАНИРОВОЧНОГО ПОДРАЙОНА 3.2.6.
ЖИЛОЙ РАЙОН - "ПОГРАНИЧНЫЙ" СЕВЕРНОГО ГОРОДСКОГО
ПЛАНИРОВОЧНОГО РАЙОНА В ПЕТРОПАВЛОВСК-КАМЧАТСКОМ
ГОРОДСКОМ ОКРУГЕ



Условные обозначения:

Границы:

- границы планируемых и существующих элементов планировочной структуры
- существующие красные линии*
- устанавливаемые красные линии

Транспортная инфраструктура:

- магистральная улица
- общегородского значения
- дорога местного значения
- улицы местного значения

Зоны планируемого размещения объектов капитального строительства:

- зона общественно-делового центра местного значения
- зона размещения коммунальных предприятий по обслуживанию транспорта
- зона застройки многоэтажными жилыми домами

Объекты капитального строительства:

- объекты капитального строительства, существующие
- объекты капитального строительства, планируемые (на расчетный период)
- объект незавершенного строительства
- площадки ТБО

Инженерная инфраструктура существующая:

- Теплоснабжение**
 - теплопровод
- Водоснабжение**
 - водопровод
- Водоотведение**
 - канализация хозяйственная
 - канализация дождевая
- Электроснабжение**
 - линии электропередач 0,4 кВ
 - линии электропередач 10 кВ
 - трансформаторная подстанция
 - кабель связи

Инженерная инфраструктура планируемая:

- Теплоснабжение**
 - теплопровод
- Водоснабжение**
 - водопровод
- Водоотведение**
 - канализация хозяйственная
- граница размещения линейного объекта: «НАПОРНЫЙ КАНАЛИЗАЦИОННЫЙ КОЛЛЕКТОР ДИАМЕТРОМ 700 мм»
- Электроснабжение**
 - линии электропередач 0,4 кВ

Экспликация зданий и сооружений:

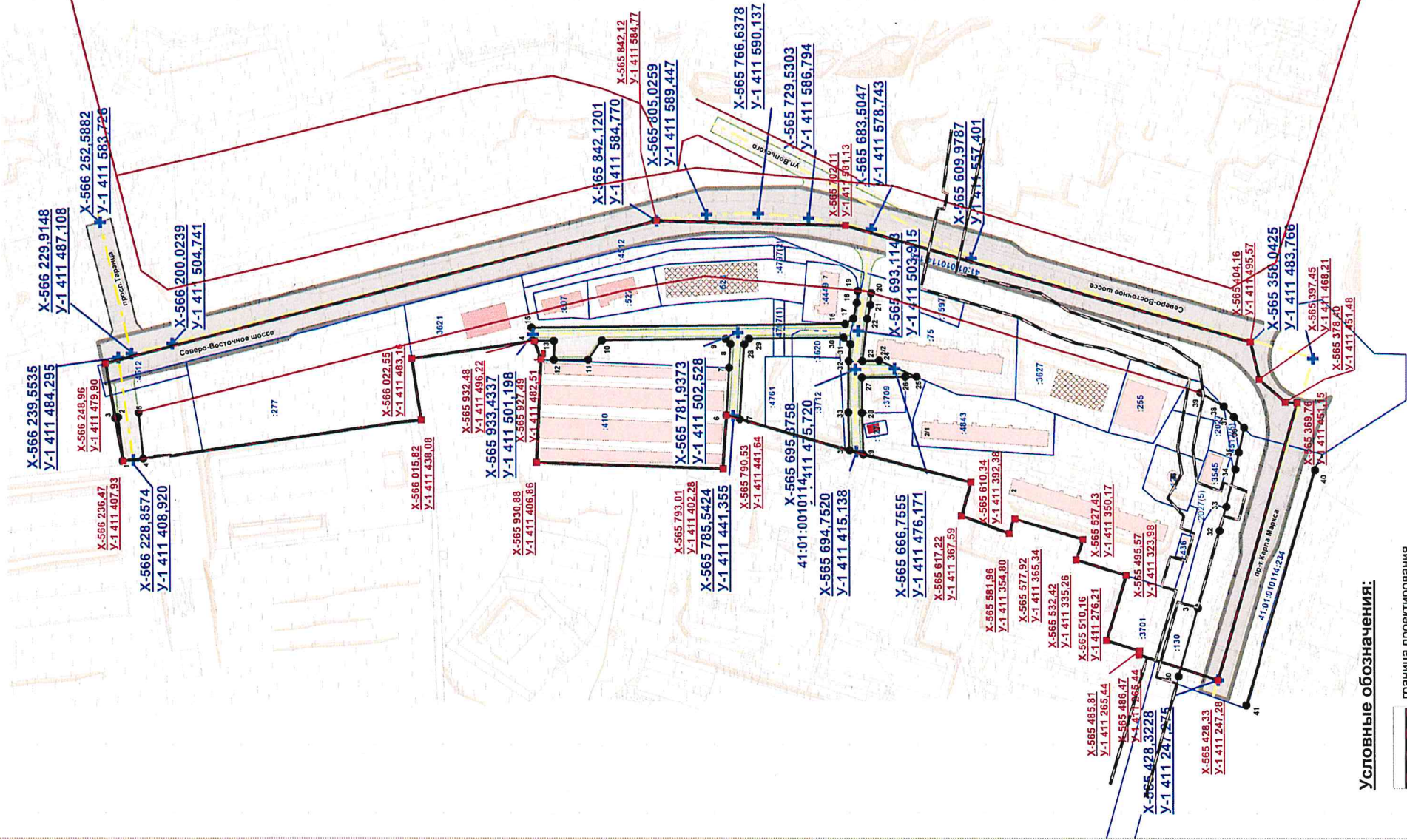
№ п/п	Наименование объекта	Площадь земельного участка, кв.м.	Площадь объекта, кв.м.	Виды территориальной зоны в границах земельного строительства	Статус объекта
1	Гаражи	10436	6231	Зона размещения коммунальных предприятий (котельные, ТЭЦ, воззаворы, очистные сооружения), предприятия по обслуживанию транспорта	сущ.
2.1	Объект незавершенного строительства	4028	625	Зона общественно-делового центра	сущ.
2.2	Объект незавершенного строительства	956	331	Зона общественно-делового центра	сущ.
2.3	Объект незавершенного строительства	1509	392	Зона общественно-делового центра	сущ.
3	Объекты капитального строительства, планируемые (расчетный период)	3225	1489	Зона общественно-делового центра	планируемый
4	Незаполненное, Кафе-Колесо	1587	402	Зона общественно-делового центра	сущ.
5.1	Многоквартирный жилой дом №2.2	7191	1200	Зона застройки многоэтажными жилыми домами	сущ.
5.2	Многоквартирный жилой дом №2.1	4051	1152	Зона застройки многоэтажными жилыми домами	сущ.
5.3	Многоквартирный жилой дом №2	8240	1497	Зона застройки многоэтажными жилыми домами	сущ.
6	Объекты капитального строительства, планируемые (расчетный период)	4592	809	Зона застройки многоэтажными жилыми домами	планируемый
7	Объект незавершенного строительства	2178	1065	Зона застройки многоэтажными жилыми домами	сущ.
8	Пассажная станция	579	28	Зона застройки многоэтажными жилыми домами	сущ.
9	Незаполненное, Кафе-Гуляш	435	240	Зона общественно-делового центра	сущ.
10	Незаполненное, Торговая павильон	139	41	Зона общественно-делового центра	сущ.
11	Незаполненное, КНС	1409	72	Зона общественно-делового центра	сущ.

ПТТ-570/08-2018				ПРОЕКТ ПЛАНИРОВКИ ТЕРРИТОРИИ (утверждаемая часть)			
ПРОЕКТ ПЛАНИРОВКИ ТЕРРИТОРИИ ЧАСТИ КВАРТАЛА № 2 ПЛАНИРОВОЧНОГО ПОДРАЙОНА 3.2.6. ЖИЛОЙ РАЙОН - "ПОГРАНИЧНЫЙ" СЕВЕРНОГО ГОРОДСКОГО ПЛАНИРОВОЧНОГО РАЙОНА В ПЕТРОПАВЛОВСК-КАМЧАТСКОМ ГОРОДСКОМ ОКРУГЕ				ОСНОВНОЙ ЧЕРТЕЖ			
изм.	код ук.	лист	№ Док.	Подпись	Дата	СТАДИЯ	ЛИСТ
директор		Кукурова О.Н.			15.10.18	ПТТ	2
инженер		Давыдов А.Ю.			15.10.18	ПТТ	2
				Чертеж разработан М 1:500			
				Чертеж выдан М 1:1500			
				ООО "СпецГеоПроект"			

* - красные линии автомобильной дороги федерального значения А-401 «Подъездная автомобильная дорога от морского порта Петропавловск-Камчатский до аэропорта Петропавловск-Камчатский (Елизаветино)», установленные проектом планировки территории квартала №4 планировочного подрайона 3.2.5. Жилой район - «Северо-Восток» Северного городского планировочного района в Петропавловск-Камчатском городском округе, утвержденным постановлением Администрации Петропавловск-Камчатского городского округа от 27.12.2017 № 3200



ЧЕРТЕЖ КРАСНЫХ ЛИНИЙ ЧАСТИ КВАРТАЛА № 2 ПЛАНИРОВОЧНОГО ПОДРАЙОНА 3.2.6.
ЖИЛОЙ РАЙОН. "ПОГРАНИЧНЫЙ" СЕВЕРНОГО ГОРОДСКОГО
ПЛАНИРОВОЧНОГО РАЙОНА В ПЕТРОПАВЛОВСК-КАМЧАТСКОМ
ГОРОДСКОМ ОКРУГЕ



Ведомость расчета координат
красных линий

n/n	X	Y
1	566236.4601	1411408.294
2	566239.7733	1411440.119
3	566241.9293	1411439.645
4	566221.542	1411409.838
5	566225.084	1411443.888
6	565790.5301	1411441.64
7	565788.5501	1411476.69
8	565787.469	1411494.049
9	565790.8669	1411497.809
10	565882.7815	1411496.758
11	565892.815	1411482.439
12	565918.0801	1411482.332
13	565917.9436	1411496.338
14	565932.48	1411496.22
15	565934.4335	1411506.196
16	565702.8357	1411508.823
17	565696.6841	1411512.688
18	565694.1701	1411524.3
19	565693.4906	1411533.097
20	565683.6075	1411531.495
21	565684.2545	1411522.849
22	565686.6074	1411512.543
23	565690.2155	1411481.55
24	565677.8999	1411481.82
25	565650.5372	1411470.126
26	565658.79	1411470.13
27	565690.6	1411469.62
28	565690.5496	1411443.521
29	565689.6928	1411412.887
30	565457.3499	1411249.96
31	565443.037	1411300.413
32	565427.01	1411356.77
33	565422.58	1411373.93
34	565415.2998	1411402.12
35	565412.6702	1411414.63
36	565408.87	1411432.71
37	565416.3399	1411440.59
38	565423.6799	1411448.31
39	565440.8684	1411458.341
40	565356.5123	1411401.666
41	565407.7307	1411228.823

Условные обозначения:

- граница проектирования
- координаты границы проектирования
- оси дорог
- переломы осей дорог
- координаты переломов осей дорог
- установленные красные линии*
- устанавливаемые красные линии
- характерные точки красных линий
- номер характерных точек красных линий
- границы земельных участков, стоящие на учете в ЕГРН
- кадастровые номера земельных участков
- границы напорного канализационного коллектора диаметром 700 мм

Объекты капитального строительства:

- объекты капитального строительства, существующие
- объекты капитального строительства, планируемые (расчетный срок)
- объект незавершенного строительства

Транспортная инфраструктура:

- магистральная улица общегородского значения
- дорога местного значения
- улицы местного значения

* - красные линии автомобильной дороги федерального значения А-401 «Подъездная автомобильная дорога от морского порта Петропавловск-Камчатский до аэропорта Петропавловск-Камчатский (Елизаво)», установленные проектом планировки территории квартала №4 планировочного подрайона 3.2.5. Жилой район – «Северо-Восток» Северного городского планировочного района в Петропавловск-Камчатском городском округе, утвержденным постановлением Администрации Петропавловск-Камчатского городского округа от 27.12.2017 № 3200