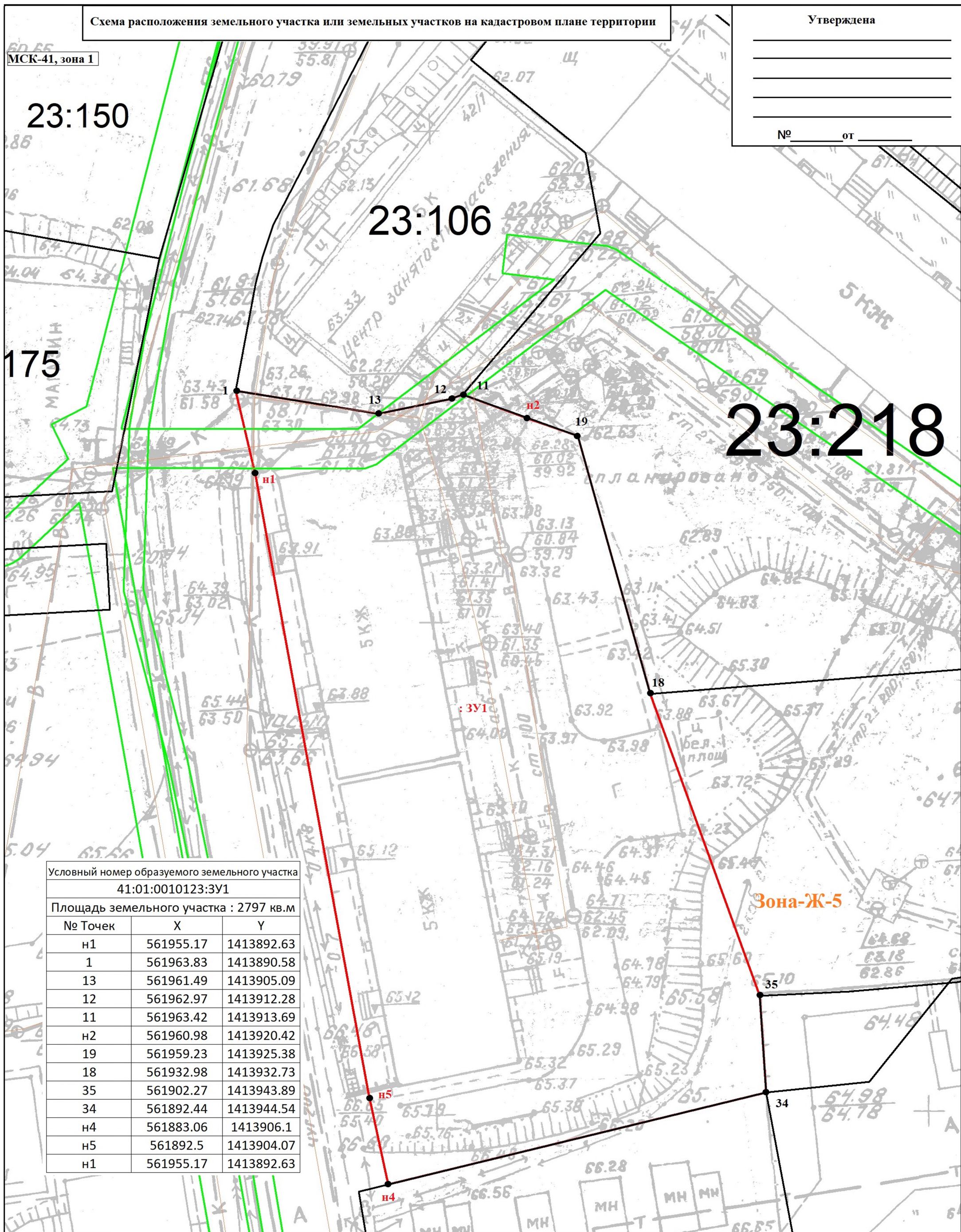


МСК-41, зона 1

№ _____ от _____



Условный номер образуемого земельного участка




41:01:0010123:3У1

Площадь земельного участка : 2797 кв.м

№ Точек	X	Y
n1	561955.17	1413892.63
1	561963.83	1413890.58
13	561961.49	1413905.09
12	561962.97	1413912.28
11	561963.42	1413913.69
n2	561960.98	1413920.42
19	561959.23	1413925.38
18	561932.98	1413932.73
35	561902.27	1413943.89
34	561892.44	1413944.54
n4	561883.06	1413906.1
n5	561892.5	1413904.07
n1	561955.17	1413892.63

Зона-Ж-5

Условные обозначения

-  - вновь образованная часть границы. сведения о которой достаточны для определения ее местоположения
-  - Характерная точка границы, сведения о которой позволяют однозначно определить ее положение на местности
- n1** - Обозначение новой характерной точки
- : 100** - Кадастровый номер земельного участка
-  - Существующая часть границы, имеющиеся в ЕГРН сведения о которой достаточны для определения ее местоположения
- 3У 1** - образуемый земельный участок